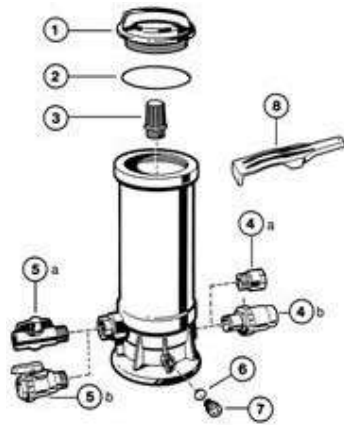


Distributeurs de produits chimiques

Chemical feeders

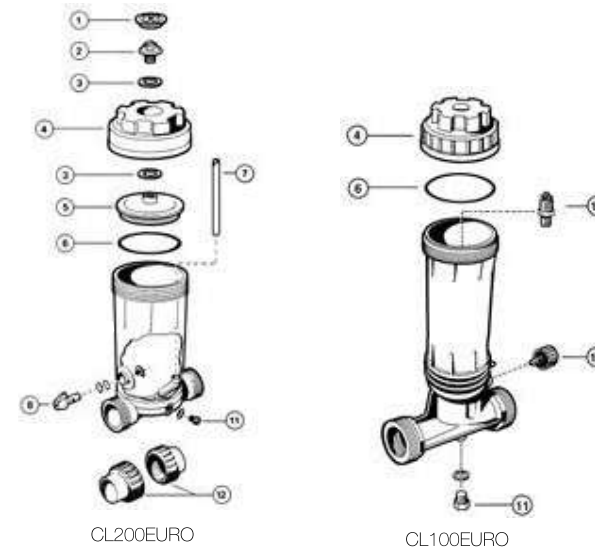
Dosierer für Chemische Produkte • Dosificadores de productos químicos • Dosatori di prodotti chimici • Doseador • Waterbehandeling • Дозаторы химических реагентов



C250EXPE / C250CFEF / C500EXPE / C500CFEF / C1100CFEF / C1800CFEF / C2400CFEF

N°	Description ⁽¹⁾	Nb	Ref
1	Lid • Couvercle • Deckel • Tapa • Coperchio • Deksel • Tampa • Крышка	1	SPX3100D
2	Lid O-ring • Joint torique de dôme • Deckel O-ring • O-ring de dôme • Guarnizione O-ring della coperchio • Koepel O-ring • Anel-O da Cúpula • Уплотнительное кольцо	1	SPX3000SV
3	Strainer • Filtre • Filter • Filtro • Filtró • Filters • Filtro • Фильтр	1	CX500J
4	Check valve • Clapet anti-retour • Rückschlagventil • Valvula de retenção • Valvola di non ritorno • Terugslagklep • Valvula antiretorno • Обратный клапан	1	CX500CV*
4a	3/4" - C0250 CFEF / C0500 CFEF	1	CX1100CV
4b	1 1/2" - C1100 CFEF / C1800 CFEF / C2400 CFEF	1	CX500BV
5	Control valve • Vanne de réglage • Steuventil • Valvula de mando • Valvola di regolazione • Controle klep • Valvula de ajuste • Регулятор	1	CX1100BV*
5a	3/4" - C0250 CFEF / C0500 CFEF	1	SPX0605Z2V*
5b	1 1/2" - C1100 CFEF / C1800 CFEF / C2400 CFEF	1	CX250Z14A
6	Viton® Drain Plug O-ring • Joint torique du bouchon de purge • O-ring des Entlüftungsverschlusses • Junta tórica del tapon de purga • Guarnizione del tappo di scarico • Afvoerkanaal stop O-ring • Anillo da Plugue de dreno • Уплотнительное кольцо	1	CX250Z14A
7	1/2 Drain Plug • Bouchon de purge 1/2 • Ablassschraube 1/2 • Tapón de vaciado 1/2 • Tappo di spurgo 1/2 • Afvoerkanaal stop 1/2 • 1/2 Plugue de dreno •	1	SPX3100T
8	Feeder lid tool • Clé pour l'ouverture du couvercle • Werkzeug zum Öffnen des Deckels • Herramienta para abrir la tapa • Chiave per l'apertura del coperchio • Sleutel voor de opening van het deksel • Chave para a abertura da tampa • Инструмент для снятия крышки	1	

* Dans la limite des stocks disponibles - Limited quantity available - In der Grenze ihres bestandes verfügbar auf diesem artikel - En la limite de cantidades disponibles
 Nella misura dei stock disponibili • Disponibilità limitata dello stock (in caso) - количество ограничено



CL200EURO

N°	Description ⁽¹⁾	Ref
1 + 2 + 3	Logo Cap + Cover screw • Capuchon avec logo + Vis de couvercle • Logo Kappe + Deckelschraube • Tapón logo + Tornillo tapa • Tappo con logo + Vite centrale • Deksel + Schroef van deksel • Chapéu + Parafuso de tampa • Винт с декоративной заглушкой	CLX200EGA
4	Lid • Couvercle • Deckel • Tapa • Coperchio • Deksel • Tampa • Крышка корпуса	CLX200C
5	Cap • Couvercle intérieur • Deckel • Tapa • Coperchio interno • Deksel • Tampa • Крышка	CLX200B
6	O-ring • Joint torique • O-ring • Junta tórica • Guarnizione O-ring • O-ring • Anel-O • Уплотнительное кольцо	CLX200K
5 + 6	Cap + O-ring • Couvercle + joint • Deckel + Dichtung • Tapa + Junta tórica • Coperchio + O-ring • Deksel + O-ring • Tampa + Anel-O • Крышка в сборе с уплотнительным кольцом	CLX200CA
7	Feeder tube • Tube d'alimentation • Innerverrohrung • Tubo alimentar • Tubo di alimentazione • Voedingsbuis • Tubo de alimentação • Подающая трубка	CLX200DA
8	Control valve assembly • Vanne de réglage • Steuventil • Valvula de mando • Valvola di regolazione • Controle klep • Valvula de ajuste • Регулятор в сборе	CLX200PA
11	Drain Plug with gasket • Bouchon de vidange avec joint • Auslaßstopfen mit Dichtung • Tapón de vaciado con empaquetadura • Tappo di guarnizione con guarnizione • Afvoerkanaal met verbindingsstuk • Plugue de dreno com junta • Сливная пробка с прокладкой	SPX1700FGV
12	Union Connector • Pack Raccords à emboltement • Endverbinder • Conectores de unión, enchufe • Connettere di raccordo femmina • Unie schakelaar • Conector de união • Фитинг для подключения (опция)	SP1500UNPAKE

CL100EURO

N°	Description ⁽¹⁾	Ref
4	Lid • Couvercle • Deckel • Tapa • Coperchio • Deksel • Tampa • Крышка корпуса	CLX110C
6	O-ring • Joint torique de couvercle • O-ring • Junta tórica • Guarnizione O-ring • O-ring • O-ring • Уплотнительное кольцо	CLX110K
13	Control Knob Assembly • Régulateur de débit • Steuerregler • Conjunto de la perilla de control • Manopola di comando • Regulator van debiet • Регулятор в сборе	CLX110FA
14	Check Valve Assembly • Clapet anti-retour 3/4" • Rückschlagventil • Valvula de retenção • Valvola di non ritorno • Terugslagklep • Valvula antiretorno • Обратный клапан в сборе	CLX220EA
11	Drain Plug with gasket • Bouchon de vidange avec joint • Auslaßstopfen mit Dichtung • Tapón de vaciado con empaquetadura • Tappo di guarnizione con guarnizione • Afvoerkanaal met verbindingsstuk • Plugue de dreno com junta • Сливная пробка с прокладкой	SPX1700FGV

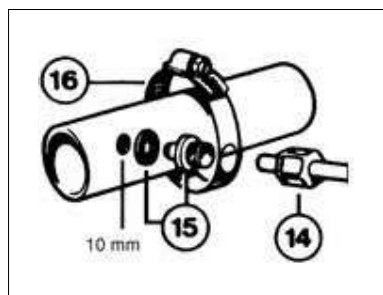
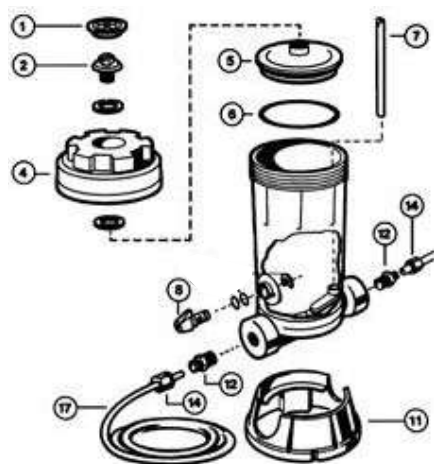
(1) Description / Description / Bezeichnung / Descripción / Descrizione / Beschrijving / Descrição / Описание

Distributeurs de produits chimiques

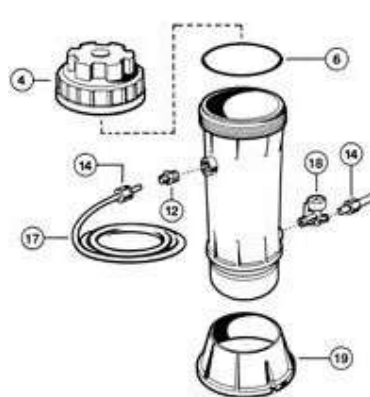
Chemical feeders

Dosierer für Chemische Produkte • Dosificadores de productos químicos • Dosatori di prodotti chimici • Doseador • Waterbehandeling • Дозаторы химических реагентов

CL220EF / ABG / BREF



CL110EF / ABG / BREF



CL220EF / ABG / BREF

N°	Description ⁽¹⁾	Nb	Ref
1 +	Logo Cap + Cover retaining screw • Capuchon avec logo + Vis de couvercle • Logo Kappe + Deckelschraube • Tapón logo + Tornillo tapa • Tappo con logo + Vite centrale • Sluitingskap + Schroef van deksel • Chapéu + Parafuso de tampa • Винт с декоративной заглушкой	1	CLX200EGA
2	Cover cap • Couvercle • Deckel • Tapa • Coperchio • Deksel • Tampa • Крышка корпуса	1	CLX200C
4	Cap • Couvercle intérieur • Deckel • Tapa • Coperchio interno • Deksel • Tampa • Крышка	1	CLX200B
5a	Clorine • Chlore • Chlor • Cloro • Cloro • Chloro • Cloro • Хлор	1	CLX200K
6	O-ring • Joint torique de couvercle • O-ring • Junta tórica • Guarnizione O-ring • O-ring • Anel-O • Уплотнительное кольцо	1	CLX200DA
7	Feeder tube • Tube d'alimentation • Innervorrohrung • Tubo alimentar • Tubo di alimentazione • Voedingsbuis • Tubo de alimentação • Подводящая трубка	1	CLX200PA
8	Control valve assembly • Vanne de réglage • Steuerventil • Válvula de mando • Valvola di regolazione • Controle klep • Válvula de ajuste • Регулятор в сборе	1	CLX200EA
12	Inlet fitting adapter • Raccord de prise d'eau • Anschlussnippel • Adaptador de entrada • Raccordo di ingresso dell'acqua • Inlaat • Conexão • Втулка	2	CLX220HPAK4
14	Compression nuts (x4) • Ecrou de serrage (x4) • Kompressions (x4) • Tuerca (x4) • Dado (x4) • Noot • Tuerca (x4) • Фиксирующая гайка (x4)	4	CLX220G
15	Saddle fitting • Adaptateur • Anschluss fitting • Adaptador • Adattatore • Insteeknippel • Adaptador • Втулка	2	CLX220K
16	Saddle clamp • Collier • Klammer • Abrazadera • Collare • Klemring • Colar • Хомут	2	CLX220J
17	Plastic tubing • Tuyau de raccordement • Dosierleitun • Tubo de conexão • Tubo di raccordo • Koppelingen • Tubo de conexão • Пластиковая трубка	1	

CL110EF / ABG / BREF

N°	Description ⁽¹⁾	Nb	Ref
4	Lid • Couvercle • Deckel • Tapa • Coperchio • Deksel • Tampa • Крышка		
4a	Clorine • Chlore • Chlor • Cloro • Cloro • Chloro • Cloro • Хлор	1	CLX110C
4b	Bromine • Brome • Brom • Bromo • Bromo • Bromo • Bromo • Бром	1	CLX110C2
6	O-ring • Joint torique de couvercle • O-ring • Junta tórica • Guarnizione O-ring • O-ring • O-ring • Уплотнительное кольцо	1	CLX110K
12	Inlet fitting adapter • Raccord de prise d'eau • Anschlussnippel • Adaptador de entrada • Raccordo di ingresso dell'acqua • Inlaat • Conexão • Втулка	1	CLX220HPAK4
14	Compression nuts (x4) • Ecrou de serrage (x4) • Kompressions (x4) • Tuerca (x4) • Dado (x4) • Noot (x4) • Tuerca (x4) • Фиксирующая гайка (x4)	4	CLX220G
15	Saddle fitting • Adaptateur • Anschluss fitting • Adaptador • Adattatore • Insteeknippel • Adaptador • Втулка	2	CLX220K
16	Saddle clamp • Collier • Klammer • Abrazadera • Collare • Klemring • Colar • Хомут	2	CLX220J
17	Plastic tubing • Tuyau de raccordement • Dosierleitun • Tubo de conexão • Tubo di raccordo • Koppelingen • Tubo de conexão • Пластиковая трубка	1	
18	Dial control • Régulateur de débit • Steuerregler • Conjunto de la perilla de control • Manopola di comando • Regulator van debiet • Regulador de débito • Регулятор	1	CLX110DA

* Dans la limite des stocks disponibles - Limited quantity available - In der Grenze ihres bestandes verfügbar auf diesem artikel - En la limite de cantidades disponibles
 * Nella misura dei quantitativi disponibili - Disponibili in base allo stock limitato - Количество ограничено

(1) Description / Description / Bezeichnung / Descripción / Descrizione / Beschrijving / Descrição / Описание