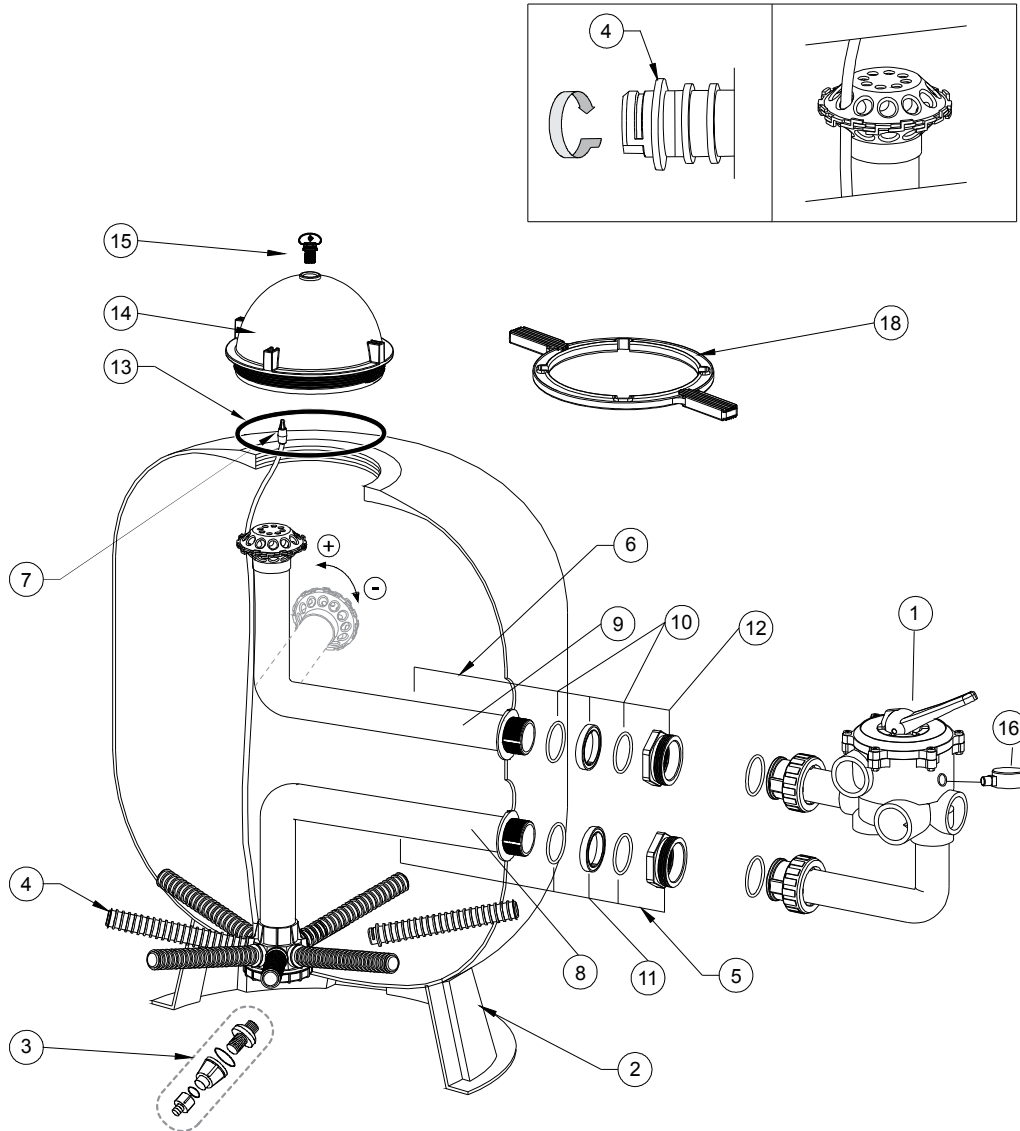


# TRITON / TRITON II CLEARPRO

Exploded view | Vue éclatée



N°	Part N°	Description	Part N° Includes*
<b>1**</b>	RE261070RY	Valve 1 1/2" 6-Way (for 19" & 24") • Vanne 1 1/2" 6 voies (pour 19" et 24")	1
	RE261071RY	Valve 2" 6-Way (for 30" & 36") • Vanne 2" 6 voies (pour 30" et 36")	1
<b>2</b>	RBASEUN1	Base (19" & 24") • Socle (19" et 24")	1
	RBASEUN2	Base (30" & 36") • Socle (30" et 36")	1
<b>3</b>	R154696	Drain Kit High Flow • Kit de vidange haut débit	1
<b>4</b>	R301904	Lateral 19" • Crépine 19"	1*
	R302404	Lateral 24" • Crépine 24"	1*
	R303004	Lateral 30" • Crépine 30"	1*
	R303604	Lateral 36" • Crépine 36"	1*

# TRITON / TRITON II CLEARPRO

## Replacement Parts | Pièces de rechange

N°	Part N°	Description	Part N° Includes*
	G-30-1905NCP	Bottom Diffuser System 19" (incl.7,8,10,11,12) • Diff. inférieur Sys.19" std et Clear Pro (avec 7, 8, 10, 11, 12)	1
	G-30-2405NCP	Bottom Diffuser System 24" (incl.7,8,10,11,12) • Diff. inférieur Sys.24" std et Clear Pro (avec 7, 8, 10, 11, 12)	1
	G-30-3005NCP	Bottom Diffuser System 30" (incl.7,8,10,11,12) • Diff. inférieur Sys.30" std et Clear Pro (avec 7, 8, 10, 11, 12)	1
	G-30-3605NCP	Bottom Diffuser System 36" (incl.7,8,10,11,12) • Diff. inférieur Sys.36" std et Clear Pro (avec 7, 8, 10, 11, 12)	1
<b>6</b>	G-30-1906	Top Diffuser System 19" (incl.9,10,11,12) • Système de diffuseur supérieur 19" (avec 9, 10, 11, 12)	1
	G-30-2406	Top Diffuser System 24" (incl.9,10,11,12) • Système de diffuseur supérieur 24" (avec 9, 10, 11, 12)	1
	G-30-3006	Top Diffuser System 30" (incl.9,10,11,12) • Système de diffuseur supérieur 30" (avec 9, 10, 11, 12)	1
	G-30-3606	Top Diffuser System 36" (incl.9,10,11,12) • Système de diffuseur supérieur 36" (avec 9, 10, 11, 12)	1
<b>7</b>	RTTAIR	Air Relief Strainer • Purge d'air crépine	1
	G-30-1908NCP	Bottom Pipe and Hub Set 19" • Ensemble tuyau inférieur et hub 19" std et ClearPro	1
	G-30-2408NCP	Bottom Pipe and Hub Set 24" • Ensemble tuyau inférieur et hub 24" std et ClearPro	1
	G-30-3008NCP	Bottom Pipe and Hub Set 30" • Ensemble tuyau inférieur et hub 30" std et Clear Pro	1
	G-30-3608NCP	Bottom Pipe and Hub Set 36" • Ensemble tuyau inférieur et hub 36" std et Clear Pro	1
<b>9</b>	G-30-1909	Top Pipe and Diffuser Set 19" • Ensemble tuyau supérieur et diffuseur 19"	1
	G-30-2409	Top Pipe and Diffuser Set 24" • Ensemble tuyau supérieur et diffuseur 24"	1
	G-30-3009	Top Pipe and Diffuser Set 30" • Ensemble tuyau supérieur et diffuseur 30"	1
	G-30-3609	Top Pipe and Diffuser Set 36" • Ensemble tuyau supérieur et diffuseur 36"	1
<b>10</b>	R154492	O-Ring • Joint torique	2
	REVOADR1	External Adjusting Ring (for 19" & 24") • BAGUE DE RÉGLAGE EXTERNE - 19" ET 24"	2
	REVOADR2	External Adjusting Ring (for 30" & 36") • BAGUE DE RÉGLAGE EXTERNE - 30" ET 36"	2
	RTTBHD	Bulkhead • Traversé de paroi	2
<b>13</b>	R152501W	O-Ring • Joint torique	1
<b>14</b>	R152500T	8 1/2" Closure Dome - with top threaded hole • Dôme de fermeture 8 1/2"	1
	REVOAIR2	Air Relief Plug	1
<b>16</b>	REVOGAUGE	Manometer - Pressure Gauge (Bottom Connection) • Manomètre - Jauge de pression (connexion par le bas)	1
<b>18</b>	R154513	Wrench for 8 1/2" Closure Dome • Clé pour dôme de fermeture 8 1/2"	1
<b>19</b>	RE50272	O-Ring Set • Ensemble de joints toriques	2
	R154600T	Closure Kit (incl.13, 14, 15 & 16) • Kit de fermeture (avec 13, 14, 15 et16)	

\* ONE FILTER REQUIRES 8 PIECES • \* UN FILTRE NÉCESSITE 8 PIÈCES

\*\* SEE VALVE SHEET FOR VALVE SPARE PARTS • \*\* VOIR FICHE DE LA VANNE POUR SES PIÈCES DÉTACHÉES