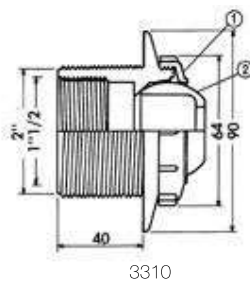
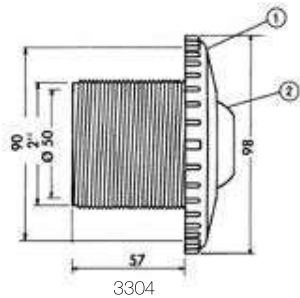


# Pièces à sceller

White goods

Einbauteile • Piezas a empotrar • Accessori di vasca • Material de encastrar • Inbouwstukken • Закладные детали

Directional Inlet/Outlet  
Buses et prises balai  
Verstellbare Einlaufdüsen und Bodenabsaugeranschluss  
Boquilla con rótula orientable y base de aspiración  
Bocchette e presse di aspirazione

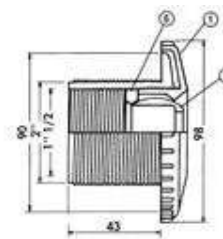


3304

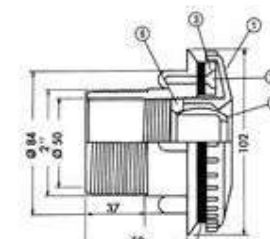
N°	Description <sup>(1)</sup>	Nb	Ref
1	Cover • Chapeau • Vorderteil • Tapa • Coperchio • Dekking • Tampa • Крышка	1	BOSX33001
2	Eye ball • Rotule • Kugel • Rotula • Ugello orientabile • Bal • Esfera • Поворотный шарик форсунки Ø 22 mm	1	ORNX15017

3310

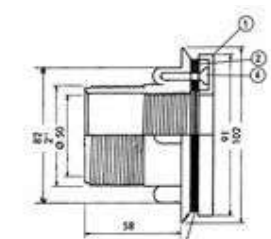
N°	Description <sup>(1)</sup>	Nb	Ref
1	Union cover nut • Ecrou rotule chapeau • Vorderteil • Tuerca union tapa • Dado sferico coperchio • De dekkingsnoot van de Unie • Tuerca de tampa da união • Крышка	1	ORAX9543E
2	Eye ball • Rotule • Kugel • Rotula • Ugello orientabile • Bal • Esfera • Поворотный шарик форсунки	1	ORNX15017
/	Flat back side nut • Ecrou plat arrière • Flache Kontermutter • Tuerca plana trasera • Dado piatto posteriore • Vlakke achterkantnoot • Tuerca lisa do lado traseiro • Контрайка	1	ORNX4247
/	Gasket for flat back side nut • Joint pour écrou plat arrière • Kontermutter-Dichtung • Junta para tuerca plana trasera • Guarnizione dado piatto posteriore • Pakking voor vlakke achterkantnoot • Juntas para a porca lisa do lado traseiro • Прокладка для контрайки	1	ORNX9148



3312



3315



3331

3312 / 3315

N°	Description <sup>(1)</sup>	Nb	Ref
1	Cover • Chapeau • Vorderteil • Tapa • Coperchio • Dekking • Tampa • Крышка	1	ORNX15010
2	Screw set for vinyl model • Sachet de vis pour modèle liner • Schrauben für Folienbecken-Ausführung • Kit de tornillos para modelo liner • Set viti di fissaggio per modelli liner PVC • Reeks schroeven voor Foliebad • Jogo dos parafusos para liner • Комплект винтов	1	ORNXVS
3	Flange • Bride • Flansch • Brida • Cornice tenuta • Flens • Freio • Фланец	1	ORNX15008
4	Self-adhesive gasket • Joint autocollant • Selbstklebende Dichtung • Junta adhesiva • Guarnizione autoadesiva • Samengevoegd sticker • Juntas auto-adesivas • Самоклеящаяся прокладка	1	ORNX15013
5	Eye ball • Rotule • Kugel • Rotula • Ugello orientabile • Bal • Esfera • Поворотный шарик форсунки Ø 8 mm Ø 18 mm Ø 22 mm	1 1 1	ORNX15016 ORNX15018 ORNX15017
6	Eye ball stop • Butée de rotule • Kugel-Anschlag • Toppe de rotula • Arresto ugello orientabile • Aanslag van knieschijf • Impulso Esfera • Фиксатор	1	ORNX15009

3329 / 3331

N°	Description <sup>(1)</sup>	Nb	Ref
1	Cover plate for vinyl model • Enjoliveur pour modèle liner • Abdeckrahmen für Folienbecken-Ausführung • Embellecedor para modelo hormigón • Copricornice per modelli liner PVC • De plaat van de dekking voor Foliebad • Placa de tampa Liner • Крышка	1	ORNX15019
2	Flange • Bride • Flansch • Brida • Cornice tenuta • Flens • Freio • Фланец	1	ORNX15008
3	Self-adhesive gasket • Joint autocollant • Selbstklebende Dichtung • Junta adhesiva • Guarnizione autoadesiva • Samengevoegd sticker • Juntas auto-adesivas • Самоклеящаяся прокладка	2	ORNX15013
4	Screw set for vinyl model • Sachet de vis pour modèle liner • Schrauben für Folienbecken-Ausführung • Kit de tornillos para modelo liner • Set viti di fissaggio per modelli liner PVC • Reeks schroeven voor Foliebad • Jogo dos parafusos para liner • Комплект шурупов	1	ORNXVS

SP1408ELL / SP1411ELL

N°	Description <sup>(1)</sup>	Nb	Ref
/	Rose • Rosace • Blende • Rösetön • Rondella • Rozet • Rosace		
	SP1408ELL	1	SPX1408B
	SP1411ELL	1	SPX1411BE
/	Flat gasket • Joint plat • Flache Dichtung • Junta plana • Guarnizione piatta • Dichtung Schotel • Junta Prato • Самоклеящаяся прокладка		
	SP1408ELL	1	SPX1408C
	SP1411ELL / SP1411E	1	SPX1411Z1
/	Flat gasket set (x2) • Jeu de joints plats (x2) • Flachdichtung set (x2) • Kit de junta plana (x2) • Set guarnizioni piate (x2) • Spel van vlakke verbindingsstukken (x2) • Conj. juntas planas (x2) • Комплект самоклеящихся прокладок (x2)		
	SP1411	1	SPX1411Z12PAK2
/	Screw set • Jeu de vis • Schrauben Set • Kit de tornillos Set viti di fissaggio • Set viti di fissaggio • Kit Schroeven • Conj. de Tornillos • Комплект шурупов	1	SPX1411Z1A

\* Dans la limite des stocks disponibles - Limited quantity available - In der Grenze ihres bestandes verfügbar auf diesem artikel - En la limite de cantidades disponibles  
Nella misura dei quantitativi disponibili • Disponibil în limita stocului limitat • Количество ограничено

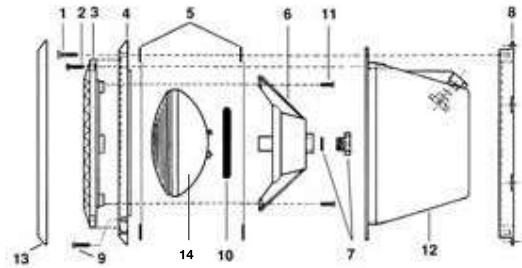
(1) Description / Description / Bezeichnung / Descripción / Descrizione / Beschrijving / Descrição / Описание

# Projecteurs

Light

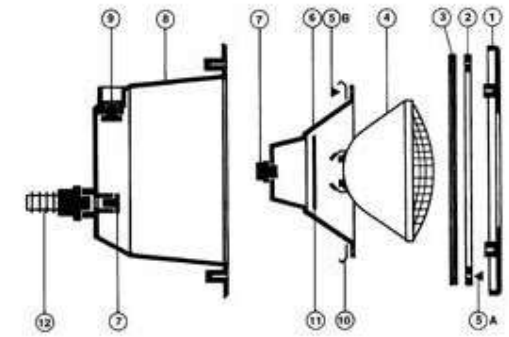
Projecteurs • Lights • Scheinwerfer • Projectores • Proiettori • Прожекторы

EuroLite Lights  
Projecteurs EuroLite  
Scheinwerfer EuroLite  
Projectores EuroLite  
Proiettori EuroLite  
EuroLite Прожекторы



N°	Description <sup>(1)</sup>	Nb	Ref
1	Flange bolt (10) • Vis de bride (10) • Schraube Flansch (10) • Tornillo de brida (10) • Viti cornice tenuta (10) • Schroeven van teugel (10) • Tornillos de freio (10) • Комплект шурупов	1	SPX0507Z1A
2	Face ring bolt (1) • Vis de couronne frontale (1) • Schraube vorderer Kranz (1) • Tornillo de corona frontal (1) • Vite corona frontale (1) • Schroeven van frontale kroon • Tornillos do anel da cara • Комплект винтов	1	SPX0540Z16E
3	Face ring • Couronne frontale • Vorderer Kranz • Corona frontal • Corona frontale • De ringsbout van het gezicht • O-ring de cara • Прижимное кольцо	1	SPX0512A
4	Flange • Bride • Flansch • Brida • Cornice tenuta • Flens • Freio • Фланец	1	SPX0507A1
5	Flange gasket • Joint de bride • Flanschdichtung • Junta de brida • Guarnizione cornice • Verbindingsstuk van teugel • Junta de freio • Прокладка	1	SPX0506DE
6	Lamp bracket • Support de lampe • Lampenhalter • Soporte de lámpara • Supporto lampada • Steun van lamp • Apoio de lâmpada • Фиксатор лампы	1	SPX0512B
7	Gland • Presse étoupe • Kabel-Klemme • Presa estopas • Pressacavo • Klier • Imprensa estopa • Сальник	1	SPX0512CKIT
8	Bottom ring • Couronne arrière • Hinterer Kranz • Corona trasera • Corona esterna • De ring van de bodem • Anel inferior • Прижимное кольцо	1	SPX0507D
9	Preliminary mounting bolt (1) • Vis de préfixation (1) • Vorbefestigungsschraube (1) • Tornillo de prefijación (1) • Viti di prefissaggio (1) • Schroef van préfixation (1) • Parafuso de fixação prévia (1) • Комплект винтов	1	SPX0555Z2
10	Lamp O-ring • Joint torique de lampe • Lampe O-ring • Junta tórica de lâmpara • Guarnizione O-ring lampada • Torisch verbindingsstuk van lamp • Junta tórica de lâmpada • Уплотнительное кольцо	1	SPX0512Z1
11	Lamp bracket bolt (1) • Vis support de lampe (1) • Lampenhalter Schraube (1) • Tornillo soporte de lámpara (1) • Viti fissaggio lampada (1) • Schroef steun van lamp • Parafuso apoio de lâmpada • Комплект шурупов	3	SPX1088Z
12	Vinyl niche • Niche liner • Nische Folienbecker • Nicho liner con furda de proteccion • Nicchia per liner • Foliebad • Liner • Корпус для установки под пленку	1	SPX0508A
	Concrete niche • Niche béton • Nische Betonbecken • Nicho hormigón • Nicchia per cemento • Nische Betonbecken mit Kabelschulzrohr • Nicho hormigón con furda de proteccion • Корпус для установки в бетон	1	SPX0556
13	Cover plate • Enjoliveur • Blende • Embellecedor • Calotta • Dekkings plaat • Placa de tampa • Декоративная панель	1	SPX0507A2
14	Bulb • Ampoule • Gluhbirne • Lampara • Lampada • Lamp • Lampada • Лампа		
	12V-300W	1	PRX20005
	12V-18W / RGB LED	1	81480
	12V-18W / White • Blanc • Weiss • Blanco • Bianco • Wit • Branco • Белый	1	81481
/	Flexible conduit • Gaine • Kanal • Conducto • Guaina passacavo • Omhulsel • Bainha • Гибкий кабельный канал	1	PRX20018

Lights  
Projecteurs  
Scheinwerfer  
Projectores  
Proiettori  
Прожекторы



Design : 3478 / 3481 / 3487  
Premium : 3470 / 3471 / 3473  
Omega : 3406 / 3407 / 3409

N°	Description <sup>(1)</sup>	Nb	Ref
1	Face Plate • Collettera • Kragen • Collarin • Anello • Aanpassingsring • Colar • Декоративная панель		
	Design	1	PRDX240
	Design Dark gray • Gris foncé • Gris oscuro	1	PRDX240DGR
	Design Light gray • Gris clair • Gris claro	1	PRDX240LG
	Design Sand • Sable • Arena	1	PRDX240SA
2	Flange • Bride • Flansch • Brida • Cornice tenuta • Flens • Freio • Фланец	1	PRX9513
3	Self-adhesive gasket • Joint autocollant • Selbstklebende Dichtung • Junta adhesiva • Guarnizione autoadesiva • Samengevoegd sticker	1	PRX20008
4	Bulb • Ampoule • Gluhbirne • Lampara • Lampada • Lamp • Lampada • Лампа		
	12V-300W	1	PRX20005
	12V-18W / RGB LED	1	81480
	12V-18W / White • Blanc • Weiss • Blanco • Bianco • Wit • Branco • Белый	1	81481
5A	Screw set for vinyl model • Sachet de vis pour modèle liner • Schrauben für Folienausführung • Kit de tornillos para modelo liner • Set viti per modelli in liner PVC • Zakje van schroeven • Saquinho de Tornillos • Комплект шурупов для установки под пленку	1	PRXVS
5B	Lamp bracket bolt (1) • Vis support de lampe (1) • Lampenhalter Schraube (1) • Tornillo soporte de lámpara (1) • Viti fissaggio lampada (1) • Schroef steun van lamp • Parafuso Apoio de lâmpada • Комплект шурупов для крепления пружинных скоб	8	SPX1088Z
6	Bracket • Corps • Gehäuse • Soporte • Supporto • Steun • Suporte • Фиксатор лампы	1	PRX9472
7	Body-niche gland • Presse étoupe corps-niche • Kabelklemme für niche • Prensaestopas cuerpo-nicho • Premisstoppa corpo nicchia Klier • Imprensa estopa • Сальник		
	300W	1	PRX20020
	LED	1	PRX20023
8	Niche • Niche • Nische • Nicho • Nicchia • Inbounniw • Nicho • Корпус		
	Concrete • Béton • Betonbecken • Hormigón • Cemento • Betonbecken mit Kabelschulzrohr • Hormigón con furda de proteccion • Бетон	1	PRX9470ABS
	Vinyl • Liner • Folienbecker • Liner • Liner • Foliebad • Liner • Пленка	1	PRX9471ABS
9	Niche plug • Bouchon de niche • Verschlussdeckel für Nische • Tapón de nicho • Tappo • Stop • Tapón • Заглушка	1	PRX20021
10	Optical pliers • Pince optique • Klammer • Pinza sujeción óptica • Molletta fissaggio lampada • Optische tang • Pinça óptica • Пружинная скоба	1	PRX9120
11	93 x 6 optical ring • Vague optique 93 x 6 • O-ring 93 x 6 • Anillo óptico 93 x 6 • Guarnizione lampada 93 x 6 • Optische ring • Anel óptico • Уплотнительное кольцо	1	PRX20007
12	Flexible conduit • Gaine • Kanal • Conducto • Guaina passacavo • Omhulsel • Bainha • Гибкий кабельный канал	1	PRX20018
/	Rubber gasket for thin wall • Joint mousse paroi mince • Schaumdichtung für Schmalwandbecken • Junta espuma para pared delgada • Guarnizione di gomma per pannello • Samengevoegd schuim de dunne wand • Junta espuma parede fina • Прокладка для панельных бассейнов	1	PRX20022
/	Screw set for thin wall model • Sachet de vis pour modèle paroi mince • Schrauben für Schmalwandbecken-Ausführung • Kit de tornillos para modelo pared delgada • Set viti di fissaggio per pannello • Zakje van schroeven Dunne wand • Saquinho de parafusos Painel • Комплект шурупов для установки в сорный бассейн	1	PRPMXVS
/	Gland, old model • Presse étoupe de corps ancien modèle • Kabelklemme alte Ausführung • Prensaestopas antiguo modelo • Premisstoppa per corpo, vecchio modello • Klier • Imprensa estopa • Сальник, старая модель	1	PRX20014
/	Niche gland, old model • Presse étoupe de niche ancien modèle • Kabelklemme für Nische alte Ausführung • Prensaestopas de nicho antiguo modelo • Premisstoppa per nicchio, vecchio modello • Klier • Imprensa estopa • Сальник, старая модель	1	PRX20015
/	Cable 2 x 6 m + pods Câble 2 x 6 m + cosses • Câble 2 x 6 m + cosses • Elektrisches Kabel + Hülse • Cable eléctrico + vaina • Cavo elettrico + ditale • Elektrische kabel + reül • Cabo eléctrico + terminal • Кабель 6 мм с крепежом	1	PRX20113C
/	Support Gland • Garniture presse étoupe • Kabelklemme Belag Von Gehäuse • Tópe de prensaestopas cuerpo soporte • Guarnizione pressacavo corpo supporto • Klier • Imprensa estopa • Сальник	1	PRX20020

(1) Description / Descripción / Bezeichnung / Descripción / Descrizione / Beschrijving / Descrição / Описание